

الجمعية السعودية للتربية الخاصة
Saudi Association for Special education

GESTER



ملف كفاءة الأداء الجمعية السعودية للتربية الخاصة

فرع : منطقة نجران

المدير التنفيذي: أ. ايمان ال دويس

لعام 2022

عضو مجلس إدارة: سميح عبدالعزيز الربيع



• المشرفين على الفروع

الإشراف على الفروع

الإشراف على فروع الرياض: د/ محمد القحطاني

الإشراف على فروع الشمال: د/ حمود المغيرة

الإشراف على فروع الجنوب و جستر التدريب: د/ محمد الجفال

الإشراف على فروع الغربية وجستر المهنيه : د/ يزيد الناصر

الإشراف على فروع الشرقية: سمية الربيع

رحلة جستر

تواريخ مهمة



تجهيز الملفات
لرفع تقرير كفاءة الأداء
٢٧- شوال
8-6-2021



تسليم التقرير النصف
سنوي الثاني



تسليم التقرير النصف
سنوي الأول
١ رجب ١٤٤٢
20- 2- 2021



البدء بالعمل
١١- محرم
30-8-2020

تقرير كفاءة الأداء

الفرع : منطقة نجران
المدير التنفيذي : أ. ايمان ال دويس

فهرس المتطلبات بالنسب

مرجع للفروع

ملاحظة في حال عمل هذه المتطلبات اونلاين
سيتم احتساب نصف النسبة
مثال : دورة اونلاين ٢٥

حالياً بسبب جائحة كورونا سيتم الالتزام بالنسب الموجودة
في الجدول فقط

النسبة	المتطلب
50	محاضرة
350	مؤتمر علمي ٣ أيام (ممكن مشاركة الفروع وكل فرع يقيم يوم
50	دورة تدريبية او ندوة
150	متحدث دولي
100	معرض مصاحب لمؤتمر
350	عمل مؤتمر او معرض ب ٦ جهات مشاركة او اكثر
90	مقالات بالشراكة مع المجلة الثقافية
40	المطويات الثقافية الموجهة للمجتمع
120	الأفلام التوعوية والتثقيفية والواقعة في مجال التربية الخاصة
40	استشارات علمية
100	عضوية فخريّة
350	عضوية فخريّة بدعم مالي
180	مشاركة في لجنة دعم كفاء الأداء
50	سنوات الأقدمية من ٢٠١٧ وأقدم



1 القسم الأول

2 القسم الثاني

3 القسم الثالث

4 القسم الرابع

اضغط على المربع الأزرق الذي تريده وسوف يأخذك الى للقسم المحدد

هنا ضع جميع فعالياتك بالترتيب

ضع الصور في نهاية كل قسم. الإعلان ، جانب من الحضور ، أي وثائق مفيدة
ملاحظة : اذا كانت لديك اقسام لا يوجد فيها أي نشاطات .. اجعلها فارغة فقط

1

قسم المحاضرات
دورة تدريبيه او ندوة

اسم المحاضرة	التاريخ الهجري	فردى او مشترك
محاضرة (ارشادات عامة لفترة بلوغ ذوى الاعاقة والاضطرابات النمائية)	١٤٤٣-٤-٢٨	مشترك
محاضرة ريادة الأعمال الأسرية لذوى الإعاقة من المهارات إلى القيمة	١٤٤٣-٦-٢	فردى

المحاضرات

العدد الكلى: 2

يمكنك تكرار الشريحه فى حالة وجود محاضرات كثيره

اسم الندوة او الدورة	التاريخ الهجري	فردى او مشترك
دورة أخلاقيات العمل التطوعى	١٤٤٣-٧-٥	فردى
دورة الضغوطات الأسرى لأسر التوحد	١٤٤٣-٨-٢٨	فردى
دورة استراتيجيات ما وراء المعرفة المستخدمة من الطلاب الصم وضعاف السمع والفهم القرائى	١٤٤٣-٩-٢٤	فردى

دورات تدريبية
ندوات
العدد الكلى: ٣

صور من الأرشيف لهذا القسم

يجب ان تكون الصور مرتبطة بهذا القسم (الإعلان – أي صور مفيدة للتوثيق الأخير

الجمعية السعودية للتربية الخاصة
GESTER
Leadership, Entrepreneur and Effect
مؤسسة جستر

VISION رؤية
2030
الجمهورية العربية السعودية
KINGDOM OF SAUDI ARABIA

جستر نجران

بمناسبة اسبوع الأصم العربي
يسر (الجمعية السعودية للتربية الخاصة) جستر فرع نجران

دعوتكم لحضور دورة

إستراتيجيات ما وراء المعرفة المستخدمة من
الطلاب الصم و ضعاف السمع للفهم القرآني

يقدمها
د.علي حمد ال بالحارث
أستاذ مساعد بجامعة نجران

الموعد: يوم الاثنين 29/4/1443 هـ الموافق 4/12/2021 ميلادي
الوقت: الساعة 9 مساءً

الموقع: 

الفئة المستهدفة: جميع المعلمين والمهتمين بالمجال

توجد شهادات حضور

Jester_najran Gester_najran Gester_najran

بمناسبة اليوم العالمي للإعاقة 2021
تستضيف جمعية شمع أمل - القسم النسائي

محاضرة
(إرشادات عامة لفترة بلوغ ذوي الإعاقة
والاضطرابات النمائية)



تقديم : إيمان حمد آل دويس
مدير تنفيذي جستر نجران
مديرة روضة وابتدائية مواهب الخليج
النموذجية الأهلية
طالبة دراسات عليا توحد واضطرابات
سلوكية

الموعد
يوم السبت 29/4/1443
الموافق 4/12/2021
الوقت : من 5 الى 7 مساءً

المكان
مقر جمعية شمع أمل

جمعية أمل
شمع أمل

مسيرتنا
خيرية
على درب
العباء
تسير

تستطيع تكرار هذه الشريحة لو وجدت لديك صور اكثر

صور من الأرشيف لهذا القسم

يجب ان تكون الصور مرتبطة بهذا القسم (الإعلان – أي صور مفيدة للتوثيق الأخير

رؤية VISION 2030 المملكة العربية السعودية KINGDOM OF SAUDI ARABIA

الجمعية السعودية للتربية الخاصة Saudi Association for Special Education GESTER Leadership, Entrepreneur and Effect

شهادة قيادة والتجسّر نجران

بمناسبة اليوم العالمي للتوحد
يسر (الجمعية السعودية للتربية الخاصة) جستر فرع منطقة نجران

دعوتكم لحضور دورة
(الضغوطات الأسرية لأسر التوحد)

تقدمها
أ/ منيرة الغامدي
ماجستير توحد وإعاقات ذهنية

الفئة المستهدفة:
أسر أطفال التوحد والإخصائيين

الموقع
امسح الباركود لحضور الدورة

الموعد
يوم الأربعاء 27/8/1443
الموافق 30/3/2022
الوقت 8:30-7 مساء

توجد شهادات حضور

Jester_najran Gester_najran Gester_najran

رؤية VISION 2030 المملكة العربية السعودية KINGDOM OF SAUDI ARABIA

الجمعية السعودية للتربية الخاصة Saudi Association for Special Education GESTER Leadership, Entrepreneur and Effect

شهادة قيادة والتجسّر نجران

يسر "الجمعية السعودية للتربية الخاصة" جستر فرع منطقة نجران ان تقدم لكم

دورة اخلاقيات العمل التطوعي

تقدمها
أ/ أمل رزق ال قارح
أخصائية تربية الخاصة ومسؤولة التدريب بجستر نجران
مدير تحريپ بالقطاع الخاص

الفئة المستهدفة
المهتمين بالمجال التطوعي الافراد والمنشآت

في نهاية الدورة يحصل المشاركون على شهادة حضور من الجمعية

موعد الدورة
يوم الاثنيثن الموافق 7 فبراير
من الساعة 7:00م إلى 9:00م

الموقع
Zoom

الموعد
يوم الاربعاء 2/6/1443
الموافق 5/7/2022
الوقت 9-7 مساء

توجد شهادات حضور

تابعو حساب جستر نجران بتويتر للحصول على رابط حضور المحاضرة

امسح الباركود للدخول على حساب الجمعية في تويتر

Jester_najran Gester_najran Gester_najran

رؤية VISION 2030 المملكة العربية السعودية KINGDOM OF SAUDI ARABIA

الجمعية السعودية للتربية الخاصة Saudi Association for Special Education GESTER Leadership, Entrepreneur and Effect

شهادة قيادة والتجسّر نجران

يسر (الجمعية السعودية للتربية الخاصة) جستر فرع منطقة نجران

دعوتكم لحضور محاضرة
(ريادة الأعمال الأسرية لذوى الإعاقة من المهارات إلى القيمة).

يقدمها
د.أحمد صلاح الدين أبو الحسن
أستاذ مشارك بكلية التربية جامعة جدة

الفئة المستهدفة:
المختصين والمهتمين بالمجال

الموعد
يوم الاربعاء 2/6/1443
الموافق 5/7/2022
الوقت 9-7 مساء

توجد شهادات حضور

تابعو حساب جستر نجران بتويتر للحصول على رابط حضور المحاضرة

امسح الباركود للدخول على حساب الجمعية في تويتر

Jester_najran Gester_najran Gester_najran

تستطيع تكرار هذه الشريحة لو وجدت لديك صور اكثر

هنا ضع جميع فعالياتك بالترتيب

ضع الصور في نهاية كل قسم. الإعلان ، جانب من الحضور ، أي وثائق مفيدة(الإعلان ، جدول أعمال المؤتمر،،،

ملاحظة : اذا كانت لديك اقسام لا يوجد فيها أي نشاطات .. اجعلها فارغة فقط
القسم الثاني

2

- قسم المؤتمرات العلمية يجب ان لا يكون اقل من ٣ أيام
- عمل مؤتمر او معرض ب ٦ جهات مشاركة او اكثر
- معرض مصاحب لمؤتمر
- متحدث دولي

التاريخ	اسم المؤتمر	
2021/ 8 / 2-1 الموافق 23-22 ذي الحجة 1442	مؤتمر السنوي الاول لمكتب ادارة المشاريع pmo بأمانه نجران (مدينة عريقة - ورؤية شاملة)	مؤتمرات

مثال :
العدد الاوراق العملية =
الجهات المشاركة =
عدد المحاضرات
عدد المحاضرين: 10
هل يوجد متحدثين اقليميين، دوليين
لايوجد

اسم المتحدث و الدولة و الجهة التي ينتمي لها	موضوع الفعالية	التاريخ	العدد= الجهات المشاركة ان وجدت =

متحدث دولي

صور من الأرشيف لهذا القسم

يجب ان تكون الصور مرتبطة بهذا القسم (الإعلان – أي صور مفيدة للتوثيق الأخير



دعوة عامة
تتولى أمانة منطقة نجران مع نجا استشارات الهندسية
بتنظيم لمؤتمر

**المؤتمر السنوي الأول
لمكتب إدارة المشاريع PMO بأمانة نجران
مدينة عريقة.. ورؤية شابة**

تعد 1-031-011 الفونكس 11871777 - الفاكس 011-3333333
البريد الإلكتروني 11871777@naga.gov.sa
www.naga.gov.sa
البريد الإلكتروني 11871777@naga.gov.sa
البريد الإلكتروني 11871777@naga.gov.sa




إن الوصول الشامل في المملكة العربية السعودية يعمل على توثيق التطبيقات والخدمات الخاصة بما يتوافق مع القرار الملكي رقم : 35363 بتاريخ 22/9/1434هـ بتعيين الوصول الشامل بالمملكة.

بمقتضى **اللائحة التنفيذية لخدمة حقوق الأشخاص ذوي الإعاقة في المملكة**.

النظام الأساسي للمعهد، والذي يشكل دستور المملكة لفق نص في مبادئه (المسندة والمطورين) على أن: "تحسين التوعية حقوق الإنسان وفق الشريعة الإسلامية"، والتي تلازم تقديم العمل والكفاءة ومع التميز على أي أساس **الإعاقة**. كما نصت المادة السابعة والمطروحة من النظام الأساسي للمعهد أن "تطلق التوعية على التواصل وسهولة في حركة الطوارئ والمعرض والمعرض، وكذلك مع تقديم الخدمات الاجتماعية والتشجيع المؤسسات والفرادى على الإسهام في الأعمال الخيرية".

تقدم رؤية بدون الحواجز، الصافي والشمس المعنى رقم (3716) بتاريخ 29/03/2009، حيث أشر في مادته (التشابه) أن أن التوعية تطلق على الشخص ذوي الإعاقة في الخدمات الوافية والرعاية والتأهيل، وتشجيع المؤسسات والفرادى على تقديم هذه الخدمات من طريق الجهات المختصة في كافة المجالات ومنها تهيئة وسائل المواصلات لتتعلق لتتعلق ذوي الإعاقة بمن وسهولة وبمؤثر مخصصة للأشخاص ذوي الإعاقة ومرافقهم، بالإضافة إلى توفير أجهزة التعلية المساعدة لترسول وتعملهم في العمل وغيرها .



المحاضرون - Speakers

الدكتور محمد بن عبد الله بن عبد الله PhD, M.A, MBA, NGA Architect	الدكتور محمد بن عبد الله بن عبد الله PhD, M.A, MBA, NGA Architect
الدكتور محمد بن عبد الله بن عبد الله PhD, M.A, MBA, NGA Architect	الدكتور محمد بن عبد الله بن عبد الله PhD, M.A, MBA, NGA Architect
الدكتور محمد بن عبد الله بن عبد الله PhD, M.A, MBA, NGA Architect	الدكتور محمد بن عبد الله بن عبد الله PhD, M.A, MBA, NGA Architect
الدكتور محمد بن عبد الله بن عبد الله PhD, M.A, MBA, NGA Architect	الدكتور محمد بن عبد الله بن عبد الله PhD, M.A, MBA, NGA Architect
الدكتور محمد بن عبد الله بن عبد الله PhD, M.A, MBA, NGA Architect	الدكتور محمد بن عبد الله بن عبد الله PhD, M.A, MBA, NGA Architect
الدكتور محمد بن عبد الله بن عبد الله PhD, M.A, MBA, NGA Architect	الدكتور محمد بن عبد الله بن عبد الله PhD, M.A, MBA, NGA Architect

**الوصول الشامل لذوي الإعاقة
مناهج وتطبيقات**

تقديم:
إيمان حمد آل حويش
مدير تنفيذية الجمعية السعودية للتربية الخاصة (جستز) فرع منطقة نجران
طالبة ماجستير-توحد واضطرابات سلوكية بجامعة نجران

تستطيع تكرار هذه الشريحة لو وجدت لديك صور اكثر

هنا ضع جميع فعالياتك بالترتيب

ضع الصور في نهاية كل قسم. الإعلان ، جانب من الحضور ، أي وثائق مفيدة
ملاحظة : اذا كانت لديك اقسام لا يوجد فيها أي نشاطات .. اجعلها فارغة فقط

ملاحظة المطويات الأفلام التوعويه و الاستشارات (لاتنسى وضع تاريخ الإصدار او الانشاء
لان مطلوب من إدارة الجمعيات)

3

مقالات بالشراكة مع المجلة الثقافية
المطويات الثقافية الموجهة للمجتمع
الأفلام التوعوية والتنقيفية والواقعة في مجال التربية الخاصة
استشارات علمية

عدد المطويات الكلي	التاريخ	اسم المطوية و رابطها	المطويات الثقافية الموجهة للمجتمع
9	1443/10/25	اختبارات الذكاء https://twitter.com/gester_najran/status/1529779648225284096?s=21&t=15m05Dn1HLiJOGsHw60ogQ	
	1443/10/25	الموهبة https://twitter.com/gester_najran/status/1529779236290043907?s=21&t=15m05Dn1HLiJOGsHw60ogQ	
	1443/10/24	الفئات المستفيدة من خدمات جستر https://twitter.com/gester_najran/status/1529481105304391683?s=21&t=gZSoeFjWf5NBnNY6bR6B7g	
	1443/10/24	اضطرابات اللغة والكلام https://twitter.com/gester_najran/status/1529481105304391683?s=21&t=gZSoeFjWf5NBnNY6bR6B7g	
	1443/10/24	اضطرابات النطق https://twitter.com/gester_najran/status/1529481105304391683?s=21&t=gZSoeFjWf5NBnNY6bR6B7g	
	25/8/1443	اعراض اضطراب التوحد https://twitter.com/gester_najran/status/1508511731395534856?s=21&t=tOCcMMBObLN8s4aMZBai3g	
	21/5/1443	دور معلم الصف العادي في برنامج صعوبات التعلم https://twitter.com/gester_najran/status/1474790941567422473?s=21&t=tOCcMMBObLN8s4aMZBai3g	
	7/5/1443		

عدد الأفلام الكلية	التاريخ	اسم الفيلم و الرابط	الأفلام التوعوية
3	28/10/1443	رسالة لأمهات وآباء ذوي اضطراب التوحد https://twitter.com/gester_najran/status/1530354037517844484?s=21&t=N0mZURqUviKS5aldK7oC9Q	
	27/10/1443	ابني التوحدي هل لديه مشاعر ؟ https://twitter.com/gester_najran/status/1530354037517844484?s=21&t=tOCc	

عنوان الاستشارات	التاريخ	فردى او مشترك	العدد الكلى للاستشارات:
استشارات علمية	من ٢٢-٥-١٤٤٣ إلى ٧-٦-١٤٤٣	فردى	١٢
	من 28/10/1443 إلى 3/11/1443	مشترك مع إدارة الموهوبين بتعليم نجران	15

صور من الأرشيف لهذا القسم

يجب ان تكون الصور مرتبطة بهذا القسم (الإعلان – أي صور مفيدة للتوثيق الأخير

الجمعية السعودية للتربية الخاصة
Saudi Association For Special Education
GESTER
فرع نجران

التدخل المُبكر

خدمات مُنوعة طبية واجتماعية وتربوية ونفسية،
تقدم للأطفال دون سن السادسة ممن يعانون من
إعاقة أو تاخر نمائي.

المكان التربوي

مراكز التربية الخاصة المُساندة
(٣ سنوات فما دون)

مدارس رياض الأطفال
(٣ سنوات إلى ٦ سنوات)

تاريخ الإصدار: ٢٠١٢-٢٠٢١م

الرجوع:
-عبدالصنع. أمال. ٨-٢ استراتيجيات التدخل المبكر، القاهرة: مكتبة زهراء الشرق.

خدمات التدخل المُبكر

١-خدمات التربية الخاصة.
٢-الخدمات الاجتماعية.
٣-الخدمات الصحية العامة.
٤-الخدمات الأسرية.
٥-الخدمات النفسية.

Gester_najran

دور مُعلم الفصل العادي
في برنامج
(صعوبات التعلم)

١- أن يكون على دراية بأهداف البرنامج
ومهام معلم صعوبات التعلم.

٢- المشاركة في إحالة التلميذ لفرقة المصادر بالإمكانيات
لتزويد معلم صعوبات التعلم بالمعلومات عن كل تلميذ

٣- متابعة سير التلميذ داخل الفصل
وفي غرفة المصادر

٤- استشارة معلم صعوبات في طرق التدريس
والتصنيفات وأعداد الاختبارات وأساليب تأديتها

٥- استشارة معلم صعوبات في التوعية بأهداف البرنامج
وفوائده وتعديل المفاهيم الخاطئة لدى التلاميذ

الرجوع: كوافد، نسيم، ٢٠١٣ صعوبات التعلم والمناهج العلاجية المعتمدة، دار المسيرة، عمان الأردن

تاريخ الإصدار: ٢٠١٥-٢٠٢٠م

Gester_najran

تستطيع تكرار هذه الشريحة لو وجدت لديك صور اكثر

صور من الأرشيف لهذا القسم

يجب ان تكون الصور مرتبطة بهذا القسم (الإعلان – أي صور مفيدة للتوثيق الأخير

الجمعية السعودية للتربية الخاصة
Saudi Association for Special Education
GESTER
Leadership, Entrepreneur and Effect
قيادة - ريادة و أثر
جستر نجران

رؤية VISION 2030
الجمهورية العربية السعودية
KINGDOM OF SAUDI ARABIA

ضمن برنامج مستشارك في جستر نجران

نقدم الاستشارات الهاتفية مع
أ/ خالد ال دغمان
مدير إدارة الموهوبين بتعليم نجران
عن:
الموهوبين والموهوبات
سماتهم
وخصائصهم
وطرق اكتشافهم و رعايتهم

الموعد
من يوم الأحد 28/10/1443
وحتى الخميس 3/11/1443
الوقت 8 الى 11 صباحاً

التواصل عن طريق
الهاتف ٠١٧٥٢٣٦٦٨١
الواتس اب ٠٥٠٤٥٦٩٠٤١

Jester_najran Gester_najran Gester_najran

الجمعية السعودية للتربية الخاصة
Saudi Association for Special Education
GESTER
Leadership, Entrepreneur and Effect
قيادة - ريادة و أثر
جستر نجران

رؤية VISION 2030
الجمهورية العربية السعودية
KINGDOM OF SAUDI ARABIA

البرنامج الشهري الاستشاري للجمعية السعودية للتربية الخاصة (جستر فرع منطقة نجران صيفنا هذا الشهر


الأخصائي عقاب بدارنة
أخصائي علاج وظيفي، مرخص في التكامل
الحسي USC/WPS
مستشار أجهزة تكنولوجية مساندة للأشخاص
من ذوي الإعاقة
MOCD/AT

نستقبل أسئلتكم واستفساراتكم على رابط الاستبيان
وسوف يتم الاجابة عليها جميعا في حساب الجمعية في
تويتر
يبدأ موعد استقبال الرسائل
من 26/12/ 2021 وينتهي 10/1/ 2022

اسم الباركود
للدخول على الرابط

Jester_najran Gester_najran Gester_najran

تستطيع تكرار هذه الشريحة لو وجدت لديك صور اكثر

صور من الأرشيف لهذا القسم

يجب ان تكون الصور مرتبطة بهذا القسم (الإعلان – أي صور مفيدة للتوثيق الأخير

الجمعية السعودية للتربية الخاصة
Saudi Association for Special Education
GESTER
Leadership, Entrepreneurship and Effect
المسؤولية والريادة والتأثير
جسترة نجران

اليوم العالمي
للتوحد
World Autism Day
2 April 2022

جودة وشمولية التعليم للجميع
Quality and Inclusive Education for All

اضطراب طيف التوحد

اضطراب نمائي عصبي، يظهر خلال السنوات الثلاث الأولى من عمر الطفل، ويتصف بالتالي /

اعراض اضطراب طيف التوحد

تجنب التواصل البصري
مواجهة صعوبة في فهم مشاعر الآخرين
التواصل غير اللفظي أو الناخر اللفظي
ردات الفعل الشديدة تجاه الأصوات أو الروائح أو اللمس
تكرار الكلمات دون سبب (المصداة)
سلوكيات متكررة كالرفرفة والدوران

اضطراب في العلاقات الاجتماعية
تجنب من السلوك التكراري
اضطراب في التواصل اللفظي وغير اللفظي

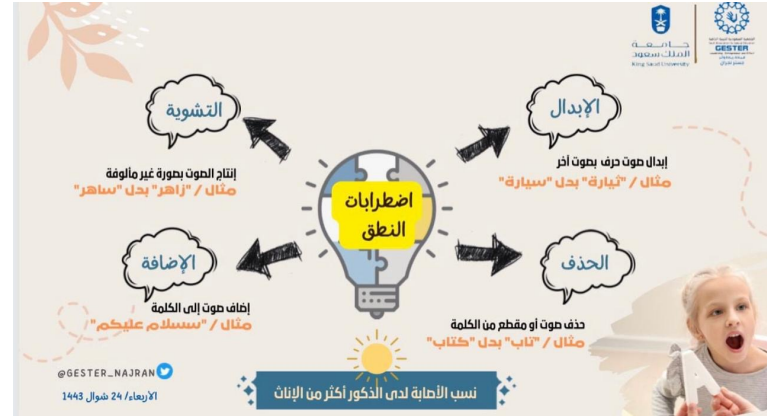
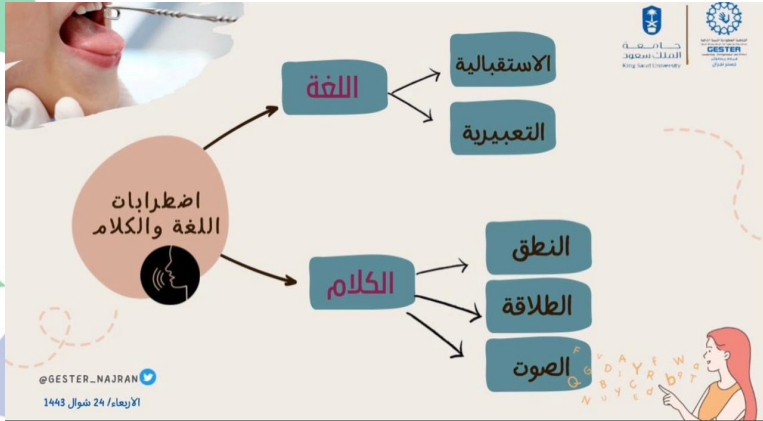
0965343434
www.gester.org.sa
جميع الحقوق محفوظة © الجمعية السعودية للتربية الخاصة | جاسترة نجران

GESTER_NAJRAN

تستطيع تكرار هذه الشريحة لو وجدت لديك صور اكثر

صور من الأرشيف لهذا القسم

يجب ان تكون الصور مرتبطة بهذا القسم (الإعلان – أي صور مفيدة للتوثيق الأخير



تستطيع تكرار هذه الشريحة لو وجدت لديك صور اكثر

صور من الأرشيف لهذا القسم

يجب ان تكون الصور مرتبطة بهذا القسم (الإعلان – أي صور مفيدة للتوثيق الأخير

الموهبة

جامعة الملك سعود
GESTER
مركز الموهبة
King Saud University

امتلاك قدرات طبيعية فائقة واستعمالها
نموذج التميز بين الموهبة والابتوغ "DMGT"

البشر يمكنهم تحيية أنواع مختلفة من الذكاء
نظرية الذكاء المتعدد

مفهوم رنولي
يتمحور حول الحكمة والذكاء والإبداع والتكيف
نموذج تطوري لتعزيز الإبتاغية الإبداعية

نظرية ستيرنبرغ
يشتمل على الحكمة والذكاء والإبداع والتكيف
نموذج ويكس "WICS" للموهبة

أبرز نظريات الموهبة

كتاب مفاهيم الموهبة
الخميس/ 25 شوال 1443

@Gester_najran

الفئات المستفيدة من خدمات "جستر"

جامعة الملك سعود
GESTER
مركز الموهبة
King Saud University

العوق البصري
العوق السمعي
عوق عقلي
صعوبات التعلم
اضطراب طيف التوحد
اضطرابات سلوكية وانفعالية
اضطرابات اللغة والكلام
تعدد العوق

الموهوبين
الضم المكفوفين
فرط الحركة وتشتت الانتباه
العوق الجسمي والصحي

@Gester_najran

الأربعاء/ 24 شوال 1443

اختبارات الذكاء

تاريخ الإصدار: 2010-1-1443هـ

جامعة الملك سعود
GESTER
مركز الموهبة
King Saud University

جمعية
اختبار كوتلمان
اختبار الجحار العقلي 3-نر
اختبار هيسكي-نيسكا
اختبار ايسن-لين
اختبار ليجر-تولوي
كيفه القهين-المتطور-بنية
اختبار بندي-المصور
اختبار ستونمان-البحار
اختبار ستانفورد-البحار

فردية
اختبار ستانفورد-بنية
اختبار وكسلر
اختبار المصفوفات
اختبار سمبجان
اختبار هودنسون

@Gester_najran

تستطيع تكرار هذه الشريحة لو وجدت لديك صور اكثر

ضع شعار جستر داخل المربع اذا كنت لديك هذه المميزات :

ابتكرت آلية عمل تسهل العمل و
تم تنفيذها

ساعدت في تطوير نماذج الجمعية

عضو في لجنه دعم كفاءه ا
لأداء

عضوية فخريه بدعم مالي

نتيجتك:

من الفروع التي حازت على المركزين
الأول و الثاني في الأعوام الماضية

تسليم ٤ عضويات سابقة سواء
كانت فخريه او شرفية

موجود بالجمعية قبل ٢٠١٨

مقتطفات

حصول الجمعية على جائزة سمو أمير منطقة نجران للتطوع الصحي – حملة نجران تناديك (مسار الخدمات المساندة)
عن فئة الجمعيات بمبادرة (الحق في العمل؛ حياة)



المشاركة كمتحدث شرف مع الجمعية السعودية للعلاج الطبيعي في اللقاء العلمي والإكلينيكي بتخصص الأطفال الأول للحديث عن (تكامل الخدمات الطبية والتعليمية لذوي الإعاقة) بتاريخ 28/5/1443

1st Pediatric Physical Therapy Clinical Meeting - 1/1/2022



1st Pediatric Physical Therapy Clinical Meeting

1 January 2022
13:00 – 16:00

1st SESSION

Saudi Pediatric Physical Therapy Group (Membership & Platform)
S.P.T. Najwa Khan
 Chairperson of Saudi Pediatric Physical Therapy Group-(Riyadh)
Updates in management of cerebral palsy (CP)
Prof. Mamoun Kremlil
 Professor orthopedic surgery, Consultant Pediatric Orthopedic Surgeon-(Riyadh)
Spinal Muscular Atrophy (SMA) updates and outcome measures
Dr. Abdulaziz Alghamdi
 Pediatric neurology/Epilepsy consultant-(Riyadh)
An Introduction to Augmentative and Alternative Communication (AAC) for children with complex neuromuscular disorders
Ms. Norah Aghusun
 Speech Language Pathologist, MA, CCC-SLP-(Riyadh)
Integration of medical and educational services for people with disabilities
Ms. Eman Al-Duwish
 Najran Education and GESTER (Najran)

Questions and Answers

2nd SESSION

Application the International Classification of functioning, disability and Health (ICF) model in pediatric neurorehabilitation
Dr.Hanan Demyati
 Consultant Pediatric Physiotherapy, ICF educator-(Taif)
Patient-Reported outcome measures (PROMS)
Dr.Sanaa Madi
 Head of physical therapy department, Pediatric Program Director (Former)-(Riyadh)
Impact of Physical therapy intervention on quality of life for the parent of children with disabilities
S.P.T. Abeer AlMutayliq
 Clinical supervisor of pediatric physical therap-(Riyadh)
Participation-based therapy for children with CP
S.P.T. Manal AIsoubul
 Associate Director of Rehabilitation Program and Services-(Riyadh)

Questions and Answers

3rd SESSION

Q & A for intern and junior physiotherapists
PT. Shereen Abdellatif
 Rehabilitation supervisor in special need daycare center (Jeddah)

- Sh شحاته ابراهيم شحاته محمد 01:01:45
 الله يعطيكم الصحة والعافية
- Ae Aesha Mohammed Ha... 01:02:02
 شكرا جزيلاً
- Ae Aesha Mohammed Ha... 01:14:56
 تفضل عدني الشاسه سوندا
- Mn من منظم/عائشه العائشي 01:15:47
 ممكن التت عندك شيكي عليه عزيزتي،
- Rk رك ركورة شيرين عبد اللطيف 01:15:53
 رائع يعطيك الف عافية
- Su sukinah alkhazab 01:16:26
 يعطيك الف عافية رائع جدا

هنا ضع جميع فعالياتك بالترتيب

ضع الصور في نهاية كل قسم. الإعلان ، جانب من الحضور ، أي وثائق مفيدة
ملاحظة : اذا كانت لديك اقسام لا يوجد فيها أي نشاطات .. اجعلها فارغة فقط

4

عضوية فخريية
عضوية فخريية بدعم مالي
مشاركة في لجنة دعم كفاء الأداء
سنوات الأقدمية من ٢٠١٧ واقدم

عدد العضويات لهذا الفرع	التاريخ	مقدمه ل..	العضويات الفخرية
2	١٤٤٢-٦-٢٠	سمو الأمير جلوي بن عبدالعزيز بن مساعد أمير منطقة نجران	
	21/7/1440	صاحب السمو الملكي الأمير تر كي بن هذلول بن عبدالعزيز	

صور من الأرشيف لهذا القسم

يجب ان تكون الصور مرتبطة بهذا القسم (الإعلان – أي صور مفيدة للتوثيق الأخير

تم عقد اجتماع مع منسوبي أمانة منطقة نجران بحضور مهندسين ومستشارين؛ وذلك لمناقشة سبل التعاون في خدمة ذوي الإعاقة والاضطرابات النمائية بمنطقة نجران



تستطيع تكرار هذه الشريحة لو وجدت لديك صور اكثر

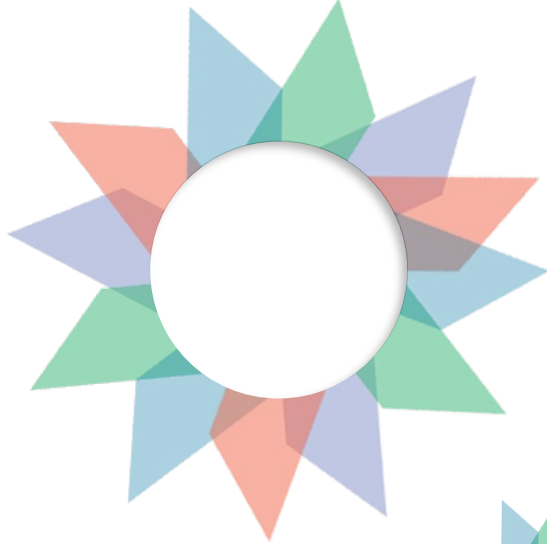
تقرير شامل

سريع و مختصر

المتطلب	العدد	فردى	مشترك
محاضرة	3		
مؤتمر علمى 3 أيام (ممكن مشاركة الفروع وكل فرع يقيم يوم			
دورة تدريبية	3		
متحدث دولى			
معرض مصاحب لمؤتمر			
عمل مؤتمر او معرض ب 6 جهات مشاركة او أكثر			
مقالات بالشراكة مع المجلة الثقافية			
المطويات الثقافية الموجهة للمجتمع	9		
الأفلام التوعوية والتنقيفية والواقعة في مجال التربية الخاصة	3		
استشارات علمية	2		
العضويات الفخرية	2		

المجموع الكلي :

للتقرير السنوي كامل



عدد الفعاليات في النصف الأول:	لا تكتب شيء هنا خلال التقرير الأول
عدد الفعاليات في النصف الثاني:	



• أهم التعليمات و الارشادات



- الالتزام بالوقت المحدد للتقارير
- لا تنسى كتابه التواريخ بالهجري على جميع الفعاليات
- مراعاة الحقوق الفكرية
- مراعاة اخلاقيات النشر: النسخ و الترجمة و المقالات و الفيديو
- اختيار محاضرين مؤهلين
- لو كان لديك اعمال خارج نطاق الجدول السابق استحدث شرائح تحت اسم (مقتطفات)
- الرجوع للمشرف المسئول عن المنطقة بالتعاون مع فريق الجودة و التطوير



اسئلتكم

الايمل للشكاوي و الاقتراحات: gester.help@gmail.com

شكراً لكم

ارسل التقرير على gester.able@gmail.com

نرجو عدم تحويل المجلد pdf

في موضوع الايميل اكتب الاتي : تقرير النصف الأول –
الفرع- المدير التنفيذي

مثال : تقرير النصف الأول – جازان – خالد الشبيلي